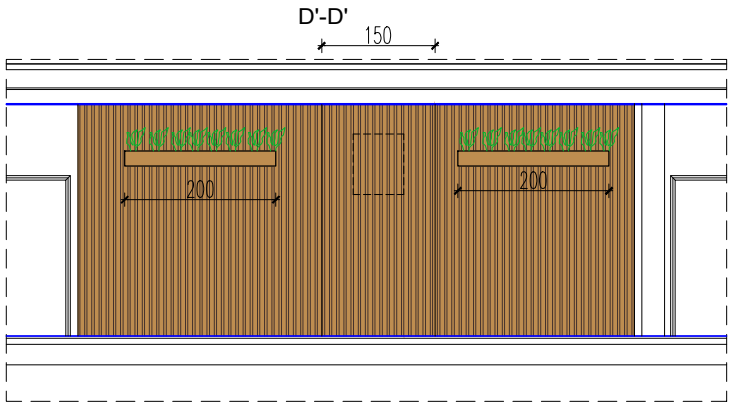


- panel ryflowany
- lamperia



projektowane projektowane demontaż	ST1	STROP
	0,2cm	wykładzina PCV biała straciatella
		wylewka samopoziomująca
		warstwa gruntująca
		wykładzina PCV
		istniejące warstwy
projektowane	ST2	STROP
		istniejący strop
	20cm	stelaż sufitu podwieszanego

OBIEKT	BUDYNEK SZKOLNY - I LICEUM OGÓLNOKSZTAŁCĄCE		
ADRES	Kolno, ul. Wojska Polskiego 34		
TEMAT	PROJEKT ARCHITEKTONICZNY	DATA	20.11.2025
RYSUNEK	PRZEKRÓJ A I B PROJEKT		SKALA
SPORZĄDZIŁ	Czesław Cwalina upr.proj. Bł. 19/72		1:100
WSPÓŁPRACA	mgr inż. arch. Anna Małgorzata Sęk		NR RYS P-5